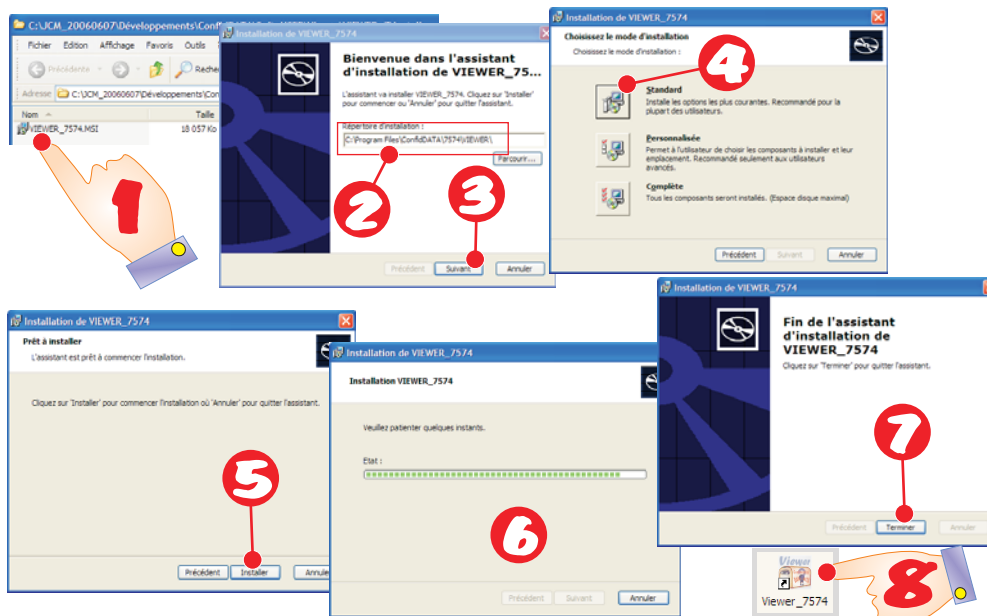


pour télécharger gratuitement un VIEWER
aller à Téléchargement du site www.confiddata.lu

Installer le logiciel

Télécharger le fichier **Viewer_nnnn.MSI** (où **nnnn** est l'environnement choisi) et l'enregistrer dans un répertoire de votre choix. Double cliquez sur le fichier **MSI (1)** et suivre les indications d'installation.



Le répertoire d'installation proposé en (2) n'est pas obligatoire, mais il est recommandé car il tient compte de l'ensemble des modules et différents environnements disponibles avec les logiciels ConfidDATA:

C:\Program Files\ConfidDATA\nnnn\VIEWER (où **nnnn** est le N° d'environnement du VIEWER)

L'option d'installation [**Standard**] en (4) est la plus simple et la plus fiable.

L'installation est rapidement terminée en cliquant (7) et le logo (8) est alors affiché sur le bureau Windows. Le double cliquer pour lancer le logiciel.

Nota:

Si un VIEWER plus ancien avait déjà été installé au préalable, il se peut que le lancement soit bloqué. Se reporter à la rubrique **Résolution de Problèmes** pour débloquer rapidement le lancement.

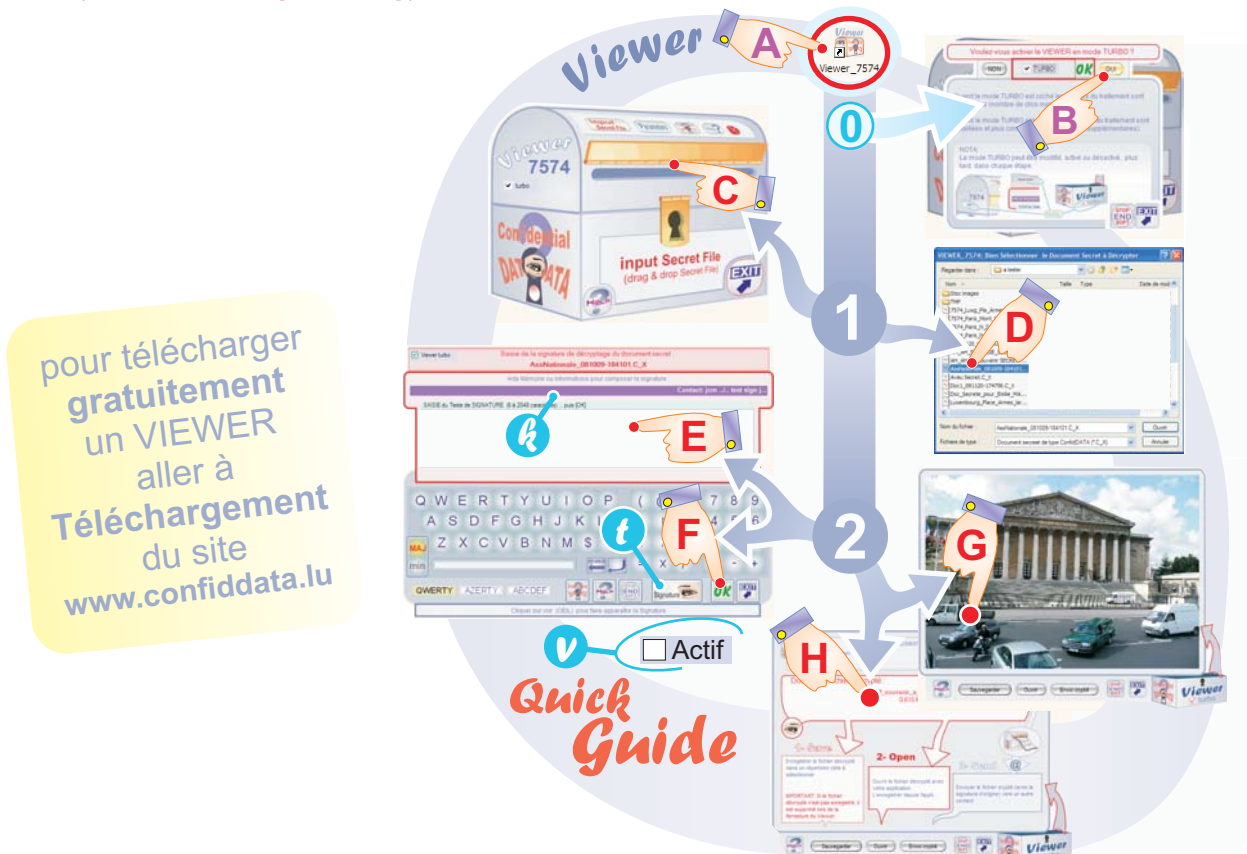


Dès le premier lancement du VIEWER, le **Quick Guide** assiste l'utilisateur pour décrypter n'importe quel document secret en quelques minutes sans apprentissage. La lettre clignotante sur une main indique l'action à effectuer à chaque étape.

Remarque:

Dans le VIEWER ConfidDATA la touche <F1> appelle l'aide contextuelle et Ctrl+<F1> propose une aide générale avec des documentations, des téléchargements, des vidéos didactiques.

Pour ceux qui le souhaitent la présente aide détaillée ci-dessous le fonctionnement du Quick Guide. Il peut être désactivé en décochant (v). Lorsqu'il est activé il est automatiquement présent à chaque étape du mode 'turbo'. Lorsqu'il n'est pas activé, toutes les étapes du mode 'turbo' disposent d'une touche [QuickGuide] pour l'allumer<>ou l'éteindre.



pour télécharger
gratuitement
un VIEWER
aller à
Téléchargement
du site
www.confiddata.lu

Détaillons les étapes contenues dans le Quick Guide

- A- double cliquer sur l'icone **Viewer_nnnn** présent sur le bureau Windows pour lancer le VIEWER.
- B- indiquer si le mode 'turbo' doit être activé. (étape demandée au premier lancement)

Dès la seconde utilisation du VIEWER 2 étapes suffisent pour décrypter un document secret.

(1) Sélection du Document Secret à décrypter:

(1)-C cliquer sur le coffret pour choisir (1)-D le document dans l'explorer Windows.

(ou glisser 'drag&drop' le document depuis l'explorer sur le coffret)

Remarque: pour le drag&drop, l'explorer doit être ouvert à part. Si l'explorer a été ouvert en cliquant sur le coffret la sélection du document doit être faite par cliquage dans l'explorer.

(2) Signer ou saisir le code de décryptage:

(2)-E Saisir soigneusement la phrase de signature. Il est possible d'utiliser le clavier d'ordinateur et/ou le clavier virtuel alternativement (ou d'effectuer des copier coller) pour composer la signature en déjouant les espions de clavier susceptibles de récupérer vos signatures ! L'aide mémoire qui défile en (k) permet au destinataire concerné de deviner la signature utilisée par l'expéditeur. Un clic sur l'aide mémoire affiche l'info sans défilement.

L'oeil (t) affiche<>cache la signature pour éviter les indiscretions du voisinage tout en permettant un contrôle de la phrase saisie.

Quand la phrase de signature est correctement composée la confirmer en cliquant OK (2)-F .

Le document est décrypté et affiché dans le coffret ouvert:

Si c'est une image elle est affichée en (2)-G .En cliquant sur l'image elle est affichée en plein écran. Si ce n'est pas une image, le nom du fichier, sa taille sont indiqués en (2)-H .

3 boutons en bas du coffret ouvert définissent la destination ou l'utilisation du document secret:

- 1-Sauvegarder demande un répertoire cible où enregistrer le fichier décrypter...
- 2-Ouvrir, lance le fichier décrypté avec l'application correspondante définie dans votre windows.
- 3-Envoyer le document secret (tel qu'arrivé) vers un autre contact.

Les aides contextuelles de ces étapes décrivent davantage les processus correspondants.